

Номер: 360654

Вопрос: При какой скорости ветра запрещено выполнять монтажные (демонтажные) работы ?

Рисунок:

Ответы:

№1 10 м/с

№2 15 м/с

№3 20 м/с

Документ: СНиП 12-04-2002

Структурная единица: ч.2 п. 4.2.3; п. 8.3.9

Номер: 360658

Вопрос: Для обеспечения пространственной жесткости здания с кирпичными стенами и деревянными перекрытиями до установки постоянных связей необходимо оставлять каждую

Рисунок:

Ответы:

№1 вторую балку

№2 третью балку

№3 четвертую балку

№4 пятую балку

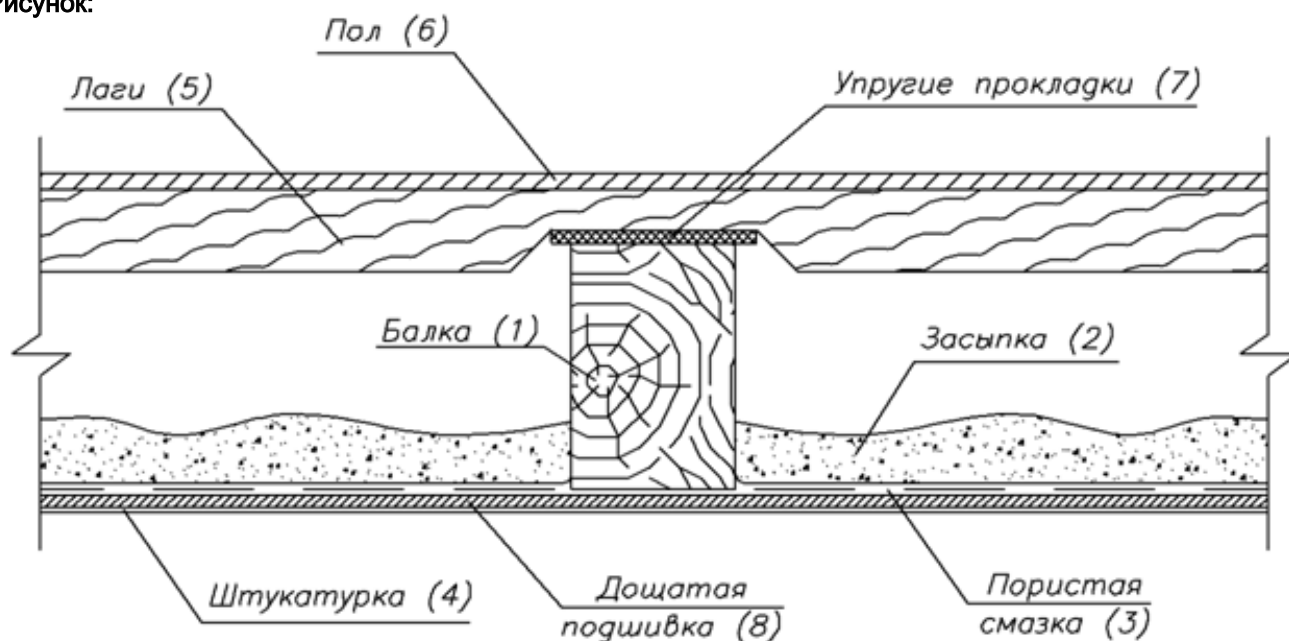
Документ: 153-07 ТК

Структурная единица: глава 2

Номер: 360657

Вопрос: Выберите правильный порядок разборки деревянного перекрытия :

Рисунок:



Перекрытие по деревянным балкам с щитовым накатом

**Ответы:**

**№1** 8; 3; 4; 2; 1; 5; 6; 7

**№2** 6; 5; 7; 2; 3; 4; 8; 1

**№3** 4; 1; 5; 7; 6; 8; 2; 3

**№4** 4; 8; 3; 2; 1; 5; 6; 7

**№5** 6; 5; 8; 2; 3; 4; 7; 1

**№6** 1; 5; 7; 2; 3; 4; 8; 6

**Документ:** 153-07 ТК

**Структурная единица:** Реконструкция зданий и сооружений

**Номер:** 360659

**Вопрос:** *На какую площадь распространяется действие 1 комплекта противопожарных средств ?*

**Рисунок:**

**Ответы:**

**№1** 100 м2

**№2** 150 м2

**№3** 200 м2

**№4** 250 м2

**Документ:** 153-07 ТК

**Структурная единица:** п.3.28

**Номер:** 360655

**Вопрос:** *Какое минимальное количество расчалок необходимо установить при "шарнирном" закреплении колонн с фундаментом :*

**Рисунок:**

**Ответы:**

**№1** 1

**№2** 2

**№3** 3

**Документ:** СНиП 12-04-2002

**Структурная единица:** ч.2 п. 8.3.7

**Номер:** 360660

**Вопрос:** *Укажите последовательность разборки наклонных стропил односкатной крыши :*

**Рисунок:**

**Ответы:**

**№1** 1; 2; 3; 4; 5

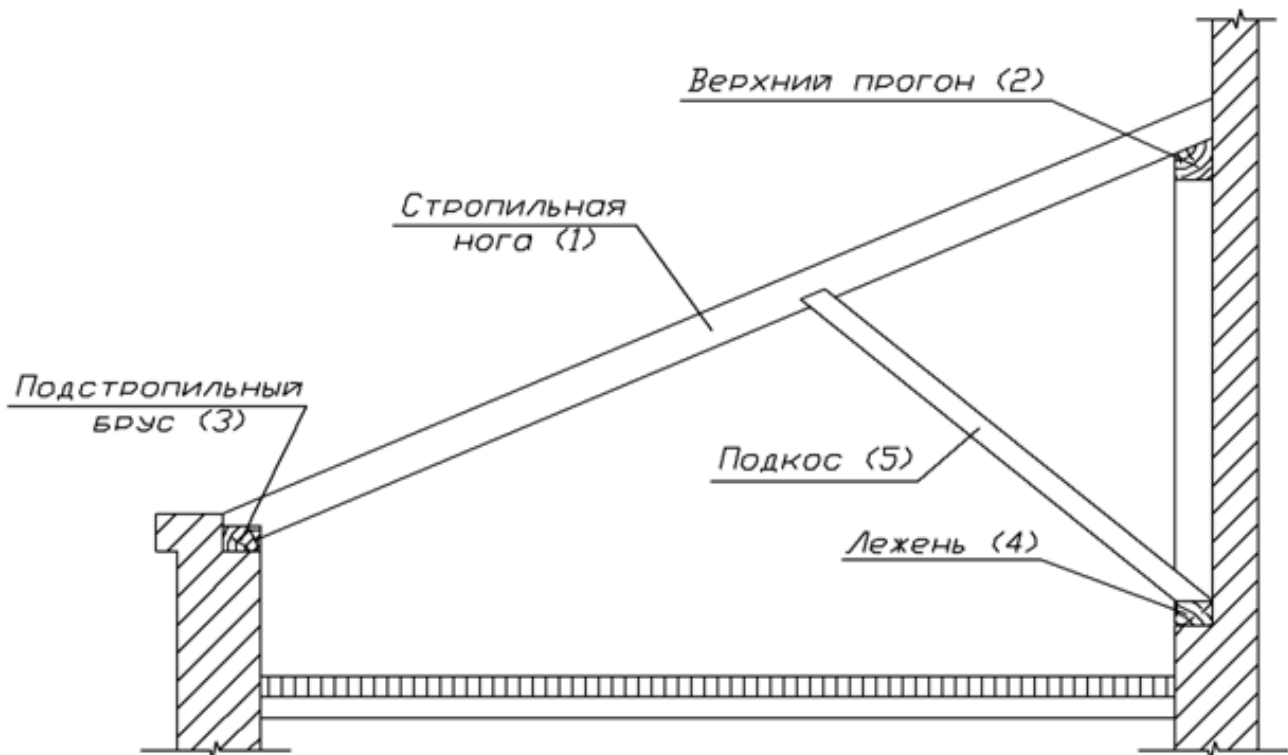
**№2** 5; 1; 2; 4; 3

**№3** 2; 4; 5; 1; 3

**№4** 5; 1; 2; 3; 4

**№5** 2; 1; 4; 3; 5

**№6** 3; 5; 4; 1; 2



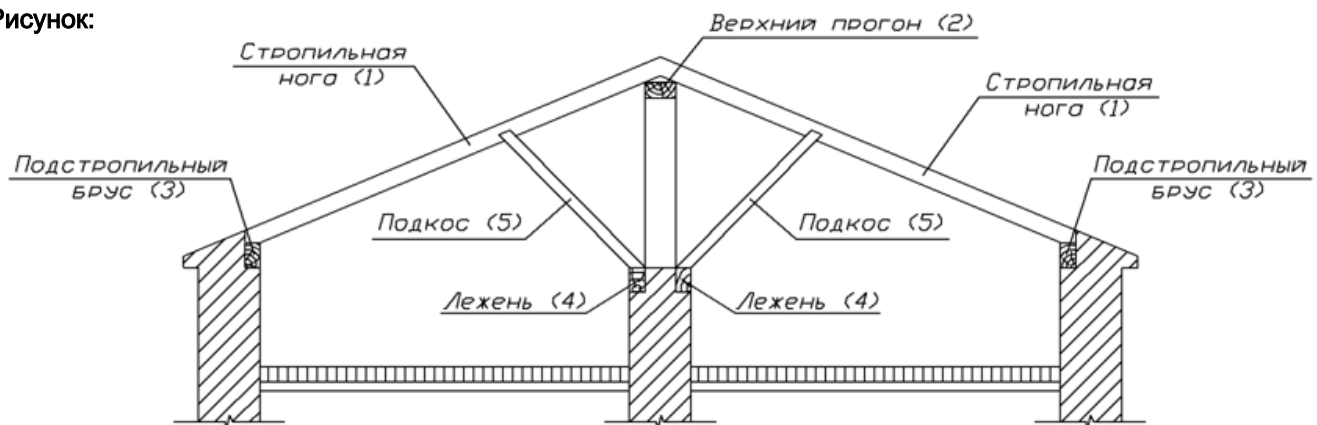
Документ:

Структурная единица:

Номер: 360661

Вопрос: Укажите последовательность разборки наклонных стропил двускатной крыши :

Рисунок:



Ответы:

№1 1; 2; 3; 4; 5

№2 3; 5; 1; 4; 2

№3 5; 1; 2; 4; 3

№4 5; 1; 2; 3; 4

№5 5; 2; 1; 3; 4

№6 3; 5; 4; 1; 2

Документ:

Структурная единица:

Номер: 360663

Вопрос: В каком положении можно осуществлять укрупнительную сборку конструкций без затяжки

Рисунок:

Ответы:

№1 только в вертикальном положении

№2 только в горизонтальном положении

№3 как удобнее

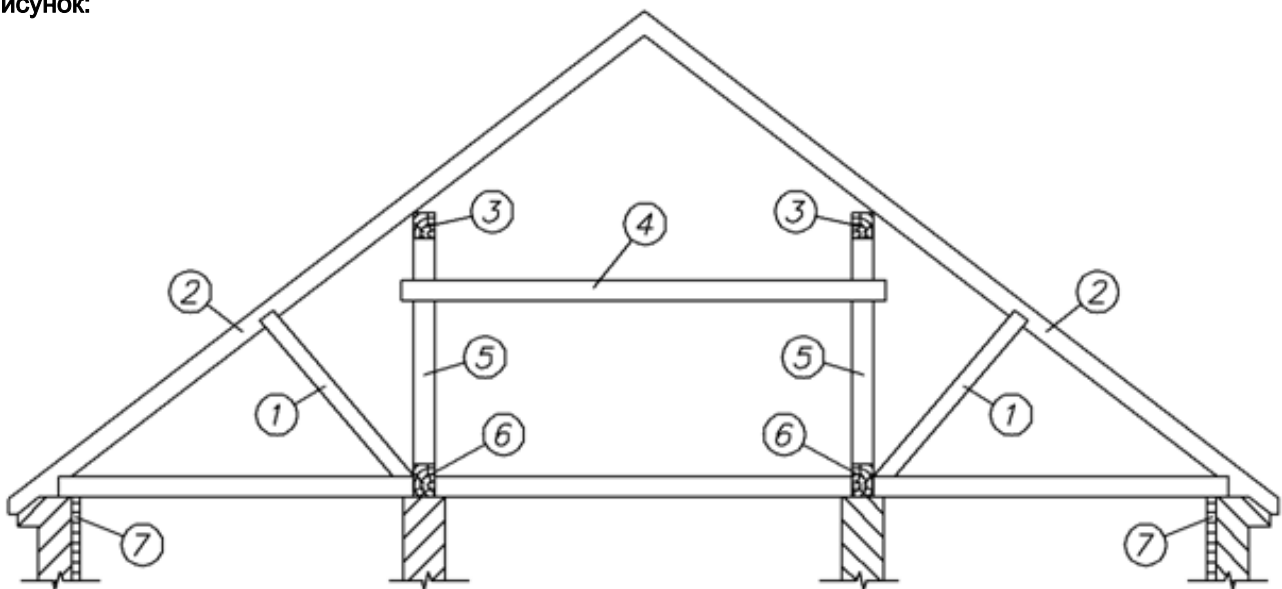
Документ: СНиП

Структурная единица: п. 5.4

Номер: 360664

Вопрос: Правильно ли указан на рисунке порядок разборки висячих стропил двускатной крыши со средними стенами ?

Рисунок:



Ответы:

№1 да

№2 нет

Документ:

Структурная единица:

Номер: 360662

Вопрос: В каком положении можно осуществлять укрупнительную сборку деревянных конструкций с затяжкой

Рисунок:

Ответы:

№1 только в вертикальном положении

№2 только в горизонтальном положении

№3 как удобнее

Документ: СНиП

**Структурная единица:** п. 5.4

**Номер:** 360656

**Вопрос:** *Разрешается ли выполнять укладку деревянных междуэтажных и чердачных балок перекрытий, накатов, подшивку потолков с приставных лестниц ?*

**Рисунок:**

**Ответы:**

**№1** да

**№2** нет

**Документ:** СНиП 12-04-2002

**Структурная единица:** ч.2 п. 11.4

**Номер:** 360667

**Вопрос:** *При каком уклоне кровли для прохода рабочих необходимо устраивать трапы :*

**Рисунок:**

**Ответы:**

**№1** более 10°

**№2** более 15°

**№3** более 20°

**Документ:** СНиП 12-03-2001

**Структурная единица:** ч.1 п. 6.2.22

**Номер:** 360665

**Вопрос:** *Отклонения в расстояниях между центрами гвоздей со стороны забивки в гвоздевых соединениях не должны превышать от проектного значения*

**Рисунок:**

**Ответы:**

**№1** ± 1 мм

**№2** ± 2 мм

**№3** ± 3 мм

**Документ:** СНиП 3.03.01-87

**Структурная единица:** табл.24 п.3

**Номер:** 360668

**Вопрос:** *Какие допускаются отклонения в расстояниях между центрами рабочих болтов, нагелей, шпонок в соединениях относительно проектных для выходных отверстий поперек волокон*

**Рисунок:**

**Ответы:**

**№1** 2% толщины пакета, но не более 5 мм

**№2** 4% толщины пакета, но не более 10 мм

**№3** 2% толщины пакета

**№4** 6 % толщины пакета, но не более 10 мм

**Документ:** СНиП 3.03.01-87

**Структурная единица:** п. 5.7

**Номер:** 360669

**Вопрос:** *При какой максимальной скорости ветра допускается перемещение передвижных средств подмащивания ?*

**Рисунок:**

**Ответы:**

**№1** 5 м/с

**№2** 10 м/с

**№3** 15 м/с

**Документ:**

**Структурная единица:**

**Номер:** 360674

**Вопрос:** *При какой скорости ветра необходимо прекратить монтажные (демонтажные) работы деревянных конструкций с большой парусностью ?*

**Рисунок:**

**Ответы:**

**№1** 5 м/с

**№2** 10 м/с

**№3** 15 м/с

**Документ:** СНиП 12-04-2002

**Структурная единица:** ч.2 п. 8.3.9

**Номер:** 360673

**Вопрос:** *Каково разрешенное максимальное расстояние между рабочим горизонтом и замком грузозахватного средства без применения дистанционной расстроповки в деревянных конструкциях ?*

**Рисунок:**

**Ответы:**

**№1** 1,0 м

**№2** 1,5 м

**№3** 2,0 м

**№4** 2,5 м

**Документ:** СНиП 12-04-2002

**Структурная единица:** ч.2 п. 8.2.10

**Номер:** 360671

**Вопрос:** *Максимальная длина приставных деревянных лестниц*

**Рисунок:**

**Ответы:**

№1 3,0 м

№2 4,0 м

№3 5,0 м

№4 6,0 м

Документ: СНиП 12-03-2001

Структурная единица: ч.1 п. 7.4.25

Номер: 360670

Вопрос: *Какие двери необходимо устраивать в ограждении средств подмащивания ?*

Рисунок:

Ответы:

№1 Открывающиеся наружу с фиксирующим устройством двойного действия

№2 Открывающиеся наружу с фиксирующим устройством одинарного действия

№3 Открывающиеся во внутрь с фиксирующим устройством двойного действия

№4 Открывающиеся во внутрь с фиксирующим устройством одинарного действия

Документ: СНиП 12-03-2001

Структурная единица: ч.1 п. 7.4.19

Номер: 360666

Вопрос: *Для входа в строящееся здание сверху устраивается козырек шириной*

Рисунок:

Ответы:

№1 1 м

№2 2 м

№3 3 м

Документ: СНиП 12-03-2001

Структурная единица: ч.1 п. 6.2.3

Номер: 360672

Вопрос: *На какую нагрузку, приложенную к одной из ступеней в середине пролета, испытываются приставные лестницы ?*

Рисунок:

Ответы:

№1 100 кгс

№2 120 кгс

№3 150 кгс

№4 200 кгс

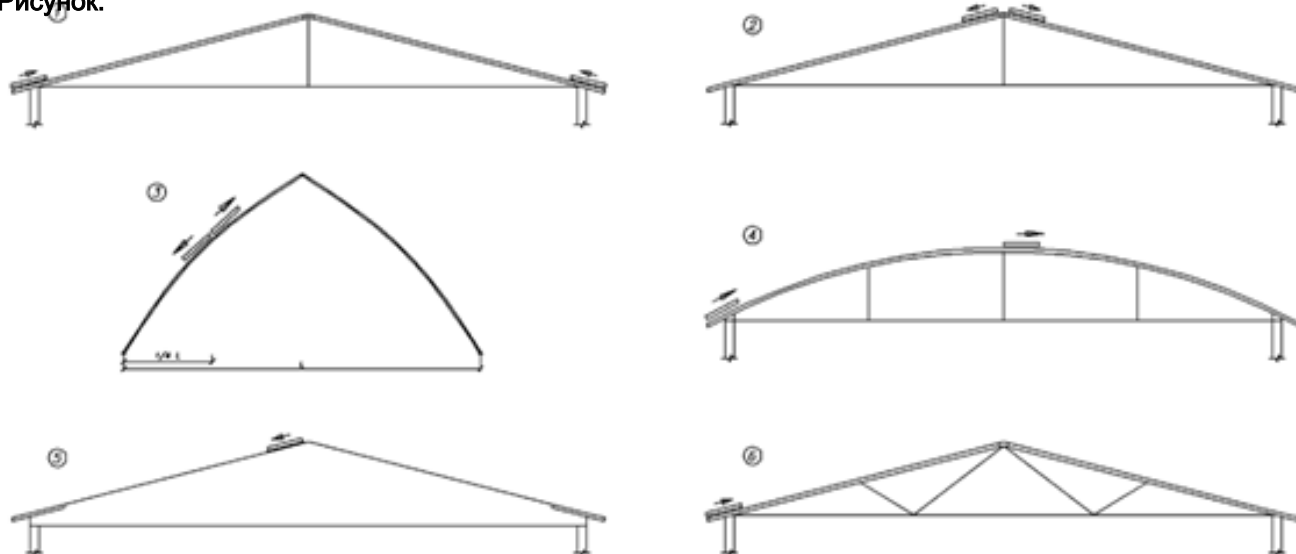
Документ: СНиП 12-03-2001

Структурная единица: ч.1 п. 7.4.27

Номер: 360677

**Вопрос:** В какой последовательности при монтаже следует укладывать плиты покрытия на несущие конструкции сооружения ?

**Рисунок:**



**Ответы:**

**№1** от карниза с двух сторон к коньку

**№2** от конька с двух сторон к карнизу

**№3** одновременно от середины конструкции в 1/4 пролета к коньку и карнизу

**№4** от карниза к коньку и от конька к карнизу

**№5** от конька к карнизу

**№6** от карниза к коньку

**Документ:** СНиП 3.03.01-87

**Структурная единица:** п. 5.14

**Номер:** 360679

**Вопрос:** С какого пролета деревянных конструкций их монтаж должна выполнять специальная монтажная организация ?

**Рисунок:**

**Ответы:**

**№1** 12 м

**№2** 18 м

**№3** 24 м

**№4** 30 м

**№5** 36 м

**Документ:** СНиП

**Структурная единица:** п. 5.8

**Номер:** 360676

**Вопрос:** Какая допускается высота штабеля пиломатериала при рядовой укладке

**Рисунок:**



**Ответы:**

**№1** не более половины ширины штабеля

**№2** не более ширины штабеля

**№3** не более 1,5 м

**№4** не более 2 м

**Документ:** СНиП 12-03-2001

**Структурная единица:** п. 6.3.3

**Номер:** 360675

**Вопрос:** *В каком положении следует выполнять укрупнение деревянных конструкций имеющих затяжку ?*

**Рисунок:**

**Ответы:**

**№1** горизонтальном

**№2** вертикальном

**№3** произвольном

**Документ:** СНиП 3.03.01-87

**Структурная единица:** п. 5.4

**Номер:** 360682

**Вопрос:** *Какая допускается максимальная влажность конструкций из неклееной древесины внутри не отапливаемых помещений в нормальной зоне эксплуатации, % ?*

**Рисунок:**

**Ответы:**

**№1** 20 %

**№2** 25 %

**№3** не ограничивается

**Документ:** СНиП II-25-80

**Структурная единица:** табл.1

**Номер:** 360681

**Вопрос:** *Какой зазор с одной стороны допускается в монтажных стыках деревянных колонн и стоек*

**Рисунок:**

**Ответы:**

**№1** 0,5 мм

**№2** 1 мм

**№3** 1,5 мм

**№4** 2,0 мм

**Документ:** СНиП 3.03.01-87

**Структурная единица:** п. 5.11.

**Номер:** 360684

**Вопрос:** *Какие необходимо соблюдать условия хранения конструкций, обработанных огнезащитным составом на основе солей*

**Рисунок:**

**Ответы:**

**№1** хранить в условиях, предотвращающих конструкции от увлажнения и вымывания солей

**№2** хранить в условиях, обеспечивающих прочность конструкций

**№3** специальных условий не предусматривается

**Документ:** СНиП

**Структурная единица:** п. 5.3

**Номер:** 360680

**Вопрос:** *Начиная с какого пролета необходимо выполнять строительный подъем в деревянных фермах ?*

**Рисунок:**

**Ответы:**

**№1** Не лимитируется

**№2** 12,0 м

**№3** 18,0 м

**№4** 24,0 м

**Документ:** СНиП

**Структурная единица:** п. 5.9

**Номер:** 360683

**Вопрос:** *Какой запас на усадку при сборке брусчатых или бревенчатых стен требуется учитывать на усадку и высыхание от проектной высоты ?*

**Рисунок:**

**Ответы:**

**№1** (1-2 %)

**№2** (2-3 %)

**№3** (3-5 %)

**№4** (5-7 %)

**Документ:** СНиП 3.03.01-87

**Структурная единица:** п. 5.15

**Номер:** 360678

**Вопрос:** *В каком положении следует выполнять укрупнение деревянных конструкций без затяжки ?*

**Рисунок:**

**Ответы:**

**№1** горизонтальном

**№2** вертикальном

**№3** произвольном

**Документ:** СНиП

**Структурная единица:** п. 5.4

**Номер:** 360614

**Вопрос:** *Какая Min площадка опирания деревянных плит покрытия на несущую конструкцию*

**Рисунок:**

**Ответы:**

**№1** 5 см

**№2** 12 см

**№3** 10 см

**Документ:** СНиП 3.03.01-87

**Структурная единица:** п. 5.14

**Номер:** 360685

**Вопрос:** *Как и с какой периодичностью осуществляется контроль отклонения граней венцов рубленых стен от горизонтали на 1 м длины и стен перегородок на 1 м высоты*

**Рисунок:**

**Ответы:**

**№1** контроль измерением каждого элемента

**№2** контроль измерением выборочно

**№3** контроль измерением каждого третьего элемента

**Документ:** СНиП 3.03.01-87

**Структурная единица:** п. 5.7

**Номер:** 360613

**Вопрос:** *Допускается ли ширина штабеля круглого леса менее его высоты:*

**Рисунок:**

**Ответы:**

**№1** да

**№2** нет

**Документ:** СНиП 12-03-2001

**Структурная единица:** ч.1 п.6.3.3

**Номер:** 360612

**Вопрос:** *Необходимо ли выносить за пределы сооружения оси с их стационарным закреплением на местности*

**Рисунок:**

**Ответы:**

**№1** да

**№2** нет

**Документ:** СНиП

**Структурная единица:** п. 1.15

Номер: 360686

**Вопрос:** *Какова величина зазора в стыках с одного края при установке деревянных колонн, стоек, а также стыковке их элементов*

**Рисунок:**

**Ответы:**

№1 не превышает 1 мм

№2 2 мм

№3 исходя из технологических соображений

№4 3 мм

**Документ:** СНиП

**Структурная единица:** п. 5.11

Номер: 360616

**Вопрос:** *Какие необходимо выполнять требования по складированию механизмов и материалов на деревянном покрытии*

**Рисунок:**

**Ответы:**

№1 нет специальных требований

№2 устройство дощатого настила и использование переносных трапов

№3 возможно только после переустройства кровли

**Документ:** СНиП

**Структурная единица:** п. 5.14

Номер: 360615

**Вопрос:** *Показать правильную расстановку стальных нагелей диаметром  $d$  в соединении с растянутыми элементами :*

**Рисунок:**

**Ответы:**

№1 минимальные расстояния  $S_1 \geq 6d$ ;  $S_2 \geq 3,0d$ ;  $S_3 \geq 3d$

№2 минимальные расстояния  $S_1 \geq 7d$ ;  $S_2 \geq 3,5d$ ;  $S_3 \geq 3d$

№3 максимальные расстояния  $S_1 < 5d$ ;  $S_2 < 3d$ ;  $S_3 < 4d$

№4 расстояния равны  $S_1 = 5d \dots 7d$ ;  $S_2 = 3d \dots 5d$ ;  $S_3 = 2,5d \dots 3,5d$

№5 расстояния равны  $S_1 = S_2 = 2d \dots 4d$ ;  $S_3 = 3d \dots 4d$

№6 расстояния равны  $S_1 \geq 8d \dots 7d$ ;  $S_2 \geq 3d$ ;  $S_3 = 3d \dots 4d$

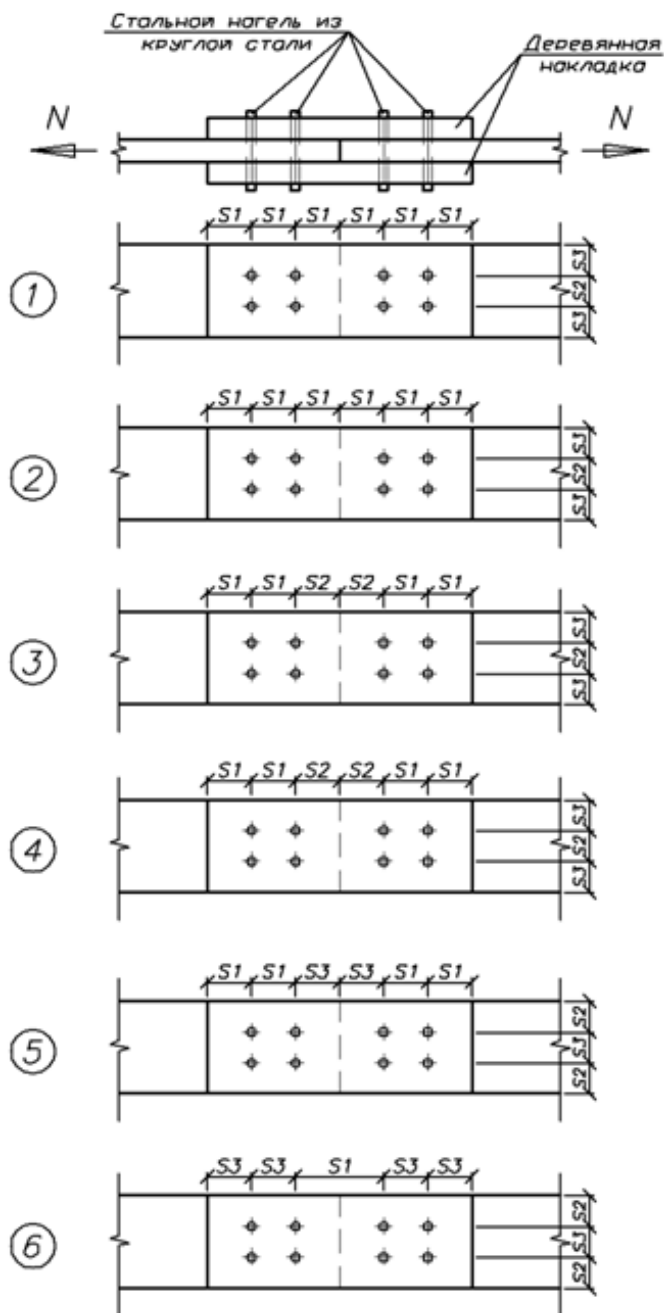
**Документ:**

**Структурная единица:**

Номер: 360619

**Вопрос:** *Захват строповыми приспособлениями при монтаже несущих конструкций, элементы которых соединены с помощью нагельных пластин следует осуществлять в местах:*

**Рисунок:**



**Ответы:**

**№1** указанных в рабочих чертежах

**№2** указанных в проекте производства работ

**№3** указанных производителем работ

**№4** указанных в строительных нормах

**Документ:** Рекомендации по проектированию и изготовлению деревянных конструкций с соединениями на пластинах с цилиндрическими нагелями

**Структурная единица:** 77 стр. (стр.13, п. 5.5.)

**Номер:** 360618

**Вопрос:** Проходы между штабелями складироваемых элементов должны быть не менее:

**Рисунок:**

**Ответы:**

**№1** 0,5 м

**№2** 1,0 м

**№3** 1,5 м

**№4** 2,0 м

**№5** 2,5 м

**№6** 3,0 м

**Документ:** СНиП 12-03-2001

**Структурная единица:** ч.1 п.6.3.4

**Номер:** 360617

**Вопрос:** *В каком направлении следует укладывать деревянные плиты покрытия*

**Рисунок:**

**Ответы:**

**№1** от карниза к коньку

**№2** как удобнее

**№3** от конька к карнизу

**Документ:** СНиП

**Структурная единица:** п. 5.14

**Номер:** 360622

**Вопрос:** *При каких превышениях поперечного габарита транспортного средства необходимо устанавливать знак "крупногабаритный груз":*

**Рисунок:**

**Ответы:**

**№1** 0,2 м

**№2** 0,4 м

**№3** 0,6 м

**№4** 0,8 м

**№5** 1,0 м

**№6** 1,2 м

**Документ:** ПДД РФ

**Структурная единица:** п.23.4.

**Номер:** 360621

**Вопрос:** *Какая максимальная величина вертикального транспортного габарита от уровня дороги до верха конструкции:*

**Рисунок:**

**Ответы:**

**№1** 3,5 м

**№2** 4,0 м

**№3** 4,5 м

**№4** 5,0 м

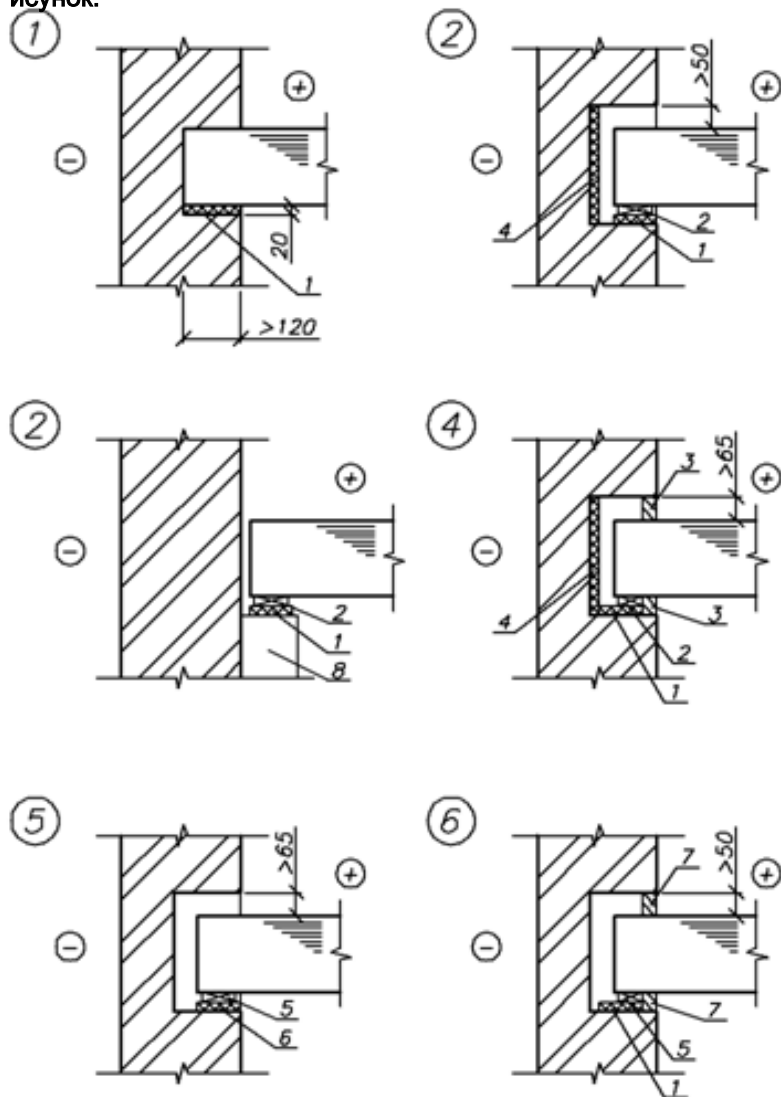
Документ:

Структурная единица:

Номер: 360623

Вопрос: Выберите правильные опирания несущих клееных деревянных конструкций заводского изготовления на наружную кирпичную стену:

Рисунок:



1—Гидроизоляция; 2—Антисептированная деревянная подкладка;  
3—Заделка гнезда кирпичем на цементно—песчаном растворе;  
4—утеплитель; 5—Подкладка из древесины твердых пород;  
6—Цементно—песчаный раствор с уплотняющими добавками;  
7—Заделка гнезда монтажной пеной; 8—Пилеястра (колонна).

Ответы:

№1 заделка конструкции в стене наглухо кирпичом

№2 гнездо опорной части конструкции открыто

№3 опирание балки на пилеястру или колонну

№4 зазоры между стенками гнезда и конструкцией заделано наглухо кирпичом на цементно-песчаном растворе

№5 зазоры между стенками гнезда и конструкцией заделаны наглухо монтажной пеной по новым технологиям

**Документ:** Руководство по обеспечению долговечности деревянных клееных конструкций при воздействии на них микроклимата зданий различного назначения и атмосферных факторов

**Структурная единица:** 96 с.

**Номер:** 360625

**Вопрос:** Влажность древесины нагелей, вкладышей не должна превышать % :

**Рисунок:**

**Ответы:**

**№1** 8 %

**№2** 12 %

**№3** 20 %

**Документ:** СНиП II-25-80

**Структурная единица:** п.2.3

**Номер:** 360628

**Вопрос:** Места захвата при погрузке и разгрузке клееных деревянных конструкций должны быть указаны

**Рисунок:**

**Ответы:**

**№1** в проекте производства работ

**№2** в СНиПе на данный вид конструкций

**№3** в технических условиях на конкретную конструкцию

**№4** в рабочих чертежах на конструкции конкретных видов

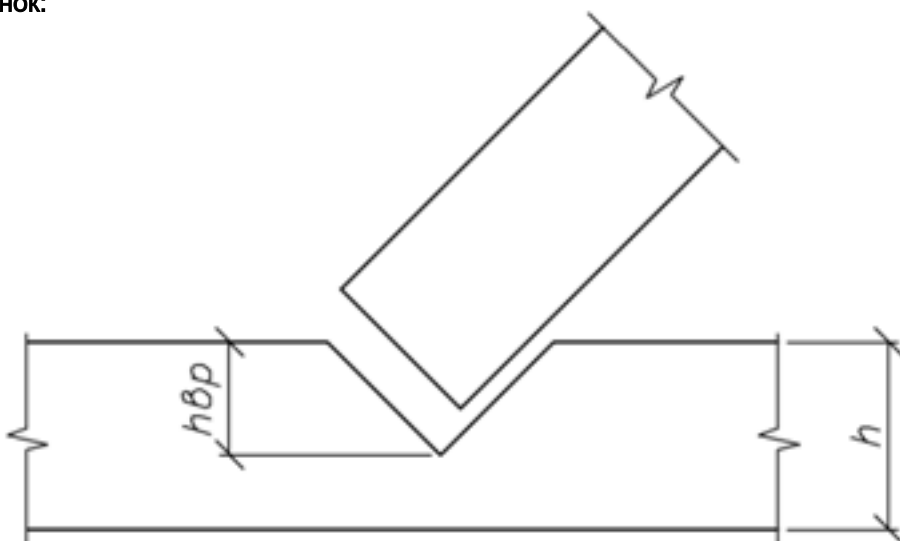
**Документ:** ГОСТ 20850-84

**Структурная единица:** п. 4.74.7.

**Номер:** 360624

**Вопрос:** Отклонения глубины врубок от проектного значения не должны превышать:

**Рисунок:**



**Ответы:**



**№1**  $\pm 2$  % от высоты сечения элемента

**№2**  $\pm 1$  % от высоты сечения элемента

**№3**  $\pm 2$  мм от проектного значения

**№4**  $\pm 1$  мм от проектного значения

**№5**  $\pm 0,5$  мм от проектного значения

**№6**  $\pm 3$  мм от проектного значения

**Документ:** СНиП 3.03.01-87

**Структурная единица:** табл.24 п.1

**Номер:** 360626

**Вопрос:** *Разрешается ли складирование конструкций и материалов в пределах призмы обрушения незакрепленных откосов котлована:*

**Рисунок:**

**Ответы:**

**№1** да

**№2** нет

**Документ:** СНиП 12-03-2001

**Структурная единица:** ч.1 п.6.3.1

**Номер:** 360620

**Вопрос:** *С каким запасом на осадку, вызванную усыханием древесины и усадкой материала для заделки швов, следует собирать брусчатые и бревенчатые стены*

**Рисунок:**

**Ответы:**

**№1** 3-5% проектной высоты стены

**№2** 6-8% толщины стен

**№3** без запаса

**Документ:** СНиП

**Структурная единица:** п. 5.15

**Номер:** 360629

**Вопрос:** *Разрешается ли складирование конструкций на насыпных неуплотненных грунтах:*

**Рисунок:**

**Ответы:**

**№1** да

**№2** нет

**Документ:** СНиП 12-03-2001

**Структурная единица:** ч.1 п.6.3.1

**Номер:** 360630

**Вопрос:** *При приеме готовых клееных деревянных конструкций визуальному осмотру и инструментальному обмеру подвергаются:*

**Рисунок:**

**Ответы:**

**№1** 10 % от партии принимаемых конструкций

**№2** 50 % принимаемых конструкций

**№3** все принимаемые конструкции

**№4** выборочно 25 % готовых конструкций

**Документ:** ГОСТ 20850-84

**Структурная единица:** п. 2.2

**Номер:** 360636

**Вопрос:** При установке колонн, стоек и т.п., при сопряжении конструкций указать:

- максимальную величину зазора в стыке;

- допускаются ли сквозные щели в стыке;

**Рисунок:**

**Ответы:**

**№1** величина зазора в стыке с одного края > 2 мм; сквозные щели не допускаются

**№2** величина зазора в стыке с одного края > 2 мм, с другого края ? 1 мм ; сквозные щели не допускаются

**№3** величина зазора в стыке с одного края < 1 мм; сквозные щели не допускаются

**№4** величина зазора в стыке с одного края <1 мм; сквозные щели допускаются

**Документ:** СНиП 3.03.01-87

**Структурная единица:** п. 5.11

**Номер:** 360639

**Вопрос:** Укажите правильное расположение деревянных клееных конструкций по отношению к стенам и перегородкам :

**Рисунок:**

**Ответы:**

**№1** 1

**№2** 2 и 3

**№3** 4

**№4** 1 и 4

**№5** 2 и 4

**Документ:** Руководство по обеспечению долговечности деревянных клееных конструкций при воздействии на них микроклимата зданий различного назначения и атмосферных факторов

**Структурная единица:** 96 ср.8, рис.4

**Номер:** 360637

**Вопрос:** Возможно ли использование автоматической расстроповки конструкций :

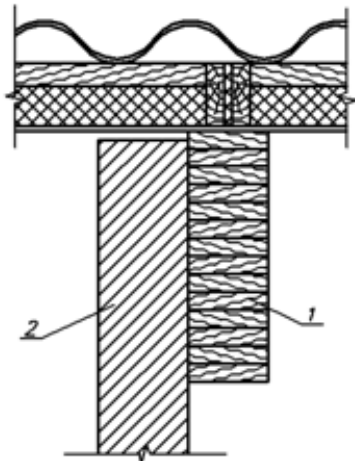
**Рисунок:**

**Ответы:**

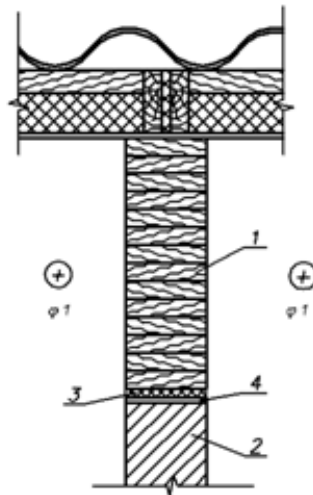
**№1** да

**№2** нет

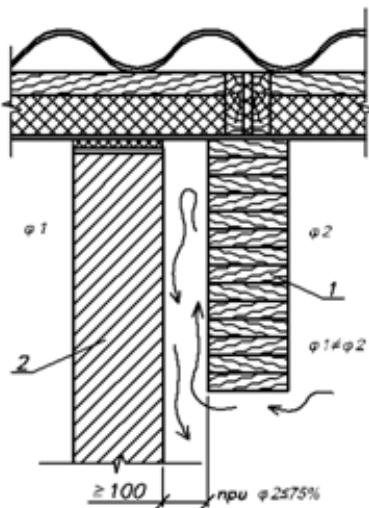
1



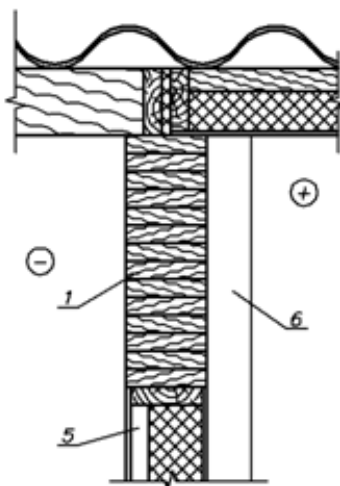
2



3



4



1—Несущая деревянная клееная конструкция;  
 2—Внутренняя стена или перегородка;  
 3—Минеральная вата;  
 4—Гидроизоляция;  
 5—Наружная стена;  
 6—стойка фанберка.

Документ: СНиП 12-03-2001

Структурная единица: ч.1 п.7.4.5

Номер: 360638

Вопрос: Какова максимальная допустимая величина угла между стропами общего назначения :

Рисунок:

Ответы:

№1 90 °

№2 105 °

№3 120 °

Документ: ПБ-10-380

Структурная единица: п.9.5.18.

Номер: 360633

Вопрос: Какова максимально разрешенная высота штабеля круглого леса с прокладками и устройствами против раскалывания :

Рисунок:

Ответы:

№1 1,0 м

№2 1, 5 м

№3 2,0 м

№4 2,5 м

№5 3,0 м

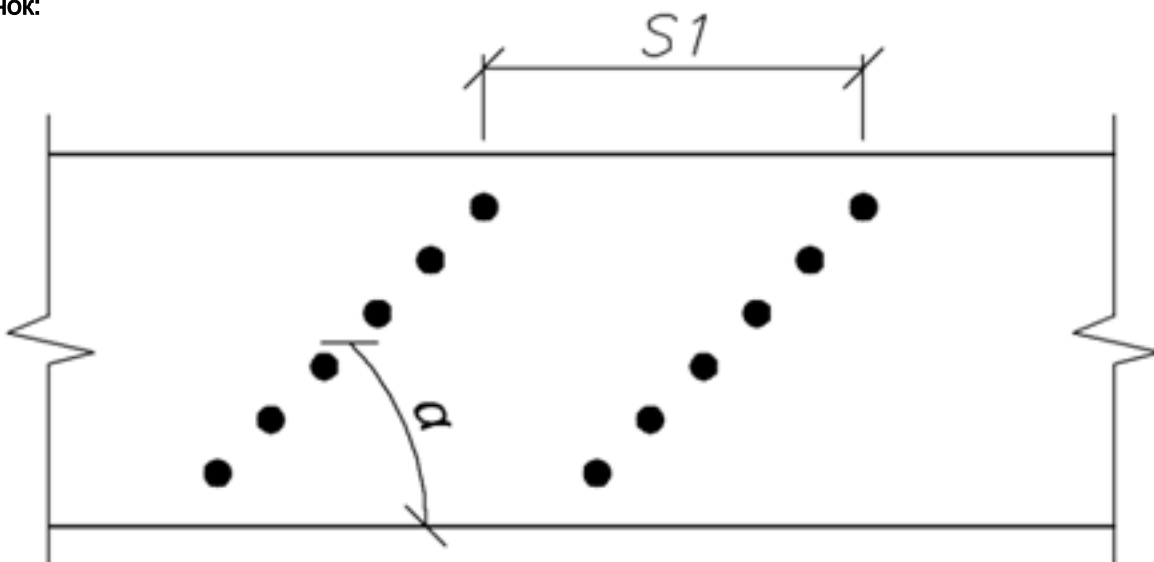
Документ: СНиП 12-03-2001

Структурная единица: ч.1 п.6.3.3

Номер: 360631

Вопрос: Укажите правильные минимальные расстояния между осями гвоздей вдоль волокон при толщине пробиваемого элемента равного или более 10 диаметров гвоздя для древесины хвойных пород :

Рисунок:



Ответы:

№1  $S1 \geq 7 d$  гвоздя

№2  $S1 \geq 15 d$  гвоздя

№3  $S1 \geq 10 d$  гвоздя

№4  $S1 \geq 20 d$  гвоздя

№5  $S1 \geq 17 d$  гвоздя

№6  $S1 \geq 3 d$  гвоздя

Документ: СНиП II-25-80

Структурная единица: п. 5.21, рис.12

Номер: 360640

Вопрос: Какое количество оттяжек рекомендуется при монтаже колонн ?

Рисунок:

Ответы:

№1 одна

№2 две

Документ: СНиП 3.03.01-87

Структурная единица: п. 1.14

Номер: 360634

Вопрос: Допускается ли рядовая укладка пиломатериалов в штабель высотой более половины его ширины :

Рисунок:

Ответы:

№1 да

№2 нет

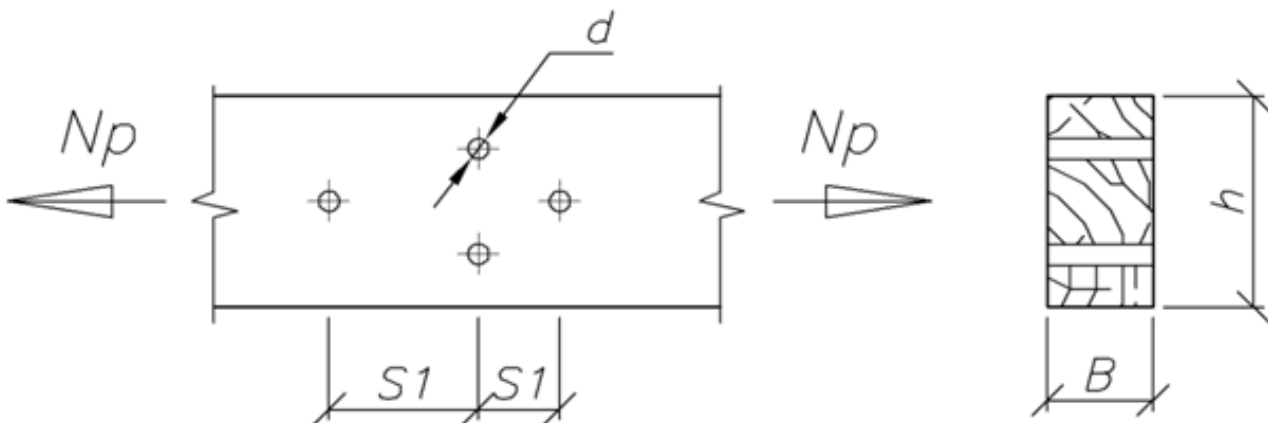
Документ: СНиП 12-03-2001

Структурная единица: ч.1 п.6.3.3

Номер: 360635

Вопрос: При определении площади ослабления поперечного сечения в центрально растянутых элементах СНиП рекомендует :

Рисунок:



Ответы:

№1 все ослабления принимать совмещенными в одном сечении при  $S_1 \geq 250$  мм

№2 все ослабления принимать совмещенными в одном сечении при  $S_1 < 200$  мм

№3 нет необходимости совмещать ослабления в одном сечении при  $S_1 > 50$  мм

№4 все ослабления принимать совмещенными в одном сечении  $S_1 \geq 50$  мм

№5 все ослабления принимать совмещенными в одном сечении при  $S_1 \geq 300$  мм

№6 нет необходимости совмещать ослабления в одном сечении при  $S_1 > 100$  мм

Документ: СНиП II-25-80

Структурная единица: п. 4.1

Номер: 360632

**Вопрос:** *Допускается ли в отапливаемом здании пересечение несущей деревянной конструкции с ограждающей конструкцией :*

**Рисунок:**

**Ответы:**

**№1** допускается

**№2** допускается, но частично

**№3** не допускается

**Документ:** СП 64.13330.2011

**Структурная единица:** п.8.67

**Номер:** 360641

**Вопрос:** *Какой минимальный размер опорной части плит покрытия на несущую конструкцию*

**Рисунок:**

**Ответы:**

**№1** определяется проектом

**№2** определяется проектом производства работ

**№3** не менее 3,5 см

**№4** не менее 5,5 см

**Документ:**

**Структурная единица:**

**Номер:** 360642

**Вопрос:** *В каких случаях можно применять конструкции, имеющие или получившие дефекты или повреждения при транспортировке или складировании*

**Рисунок:**

**Ответы:**

**№1** после ремонта и положительного решения проектной организации

**№2** после ремонта

**№3** после ремонта и положительного решения заказчика

**Документ:** СНиП 3.03.01-87

**Структурная единица:** п. 5.1

**Номер:** 360645

**Вопрос:** *В консольно-балочных прогонах шарниры соединяемых элементов древесины следует осуществлять :*

**Рисунок:**

**Ответы:**

**№1** в полдерева

**№2** прямым стыком с накладками

**№3** косым прирубом

**Документ:** СНиП II-25-80

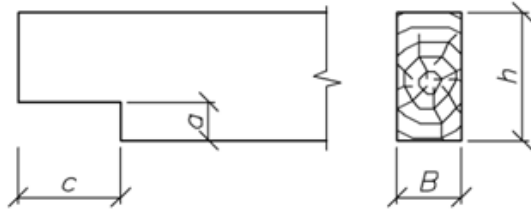
**Структурная единица:** п. 6.16

Номер: 360643

Вопрос: Покажите правильную подрезку на опоре в растянутой зоне изгибаемого элемента из цельной древесины :

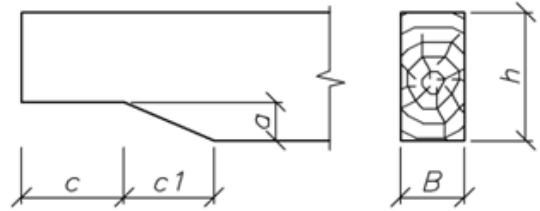
Рисунок:

1



Где:  $c \leq h$

2



Ответы:

№1 1

№2 2

№3 1 и 2

Документ: СНиП II-25-80

Структурная единица: п. 6.15

Номер: 360647

Вопрос: Выполняется ли после монтажа колонн и других конструктивных элементов исполнительная съемка их планового и вертикального положения ?

Рисунок:

Ответы:

№1 да

№2 нет

Документ: СНиП

Структурная единица: п. 1.22

Номер: 360650

Вопрос: Разрешается ли изготовление неинвентарных средств подмащания из хвойных пород третьего сорта ?

Рисунок:

Ответы:

№1 да

№2 нет

Документ: СНиП 12-03-2001

Структурная единица: ч.1 п. 7.4.24

Номер: 360646

Вопрос: Монтаж конструкций надземной части сооружения следует начинать как правило :

Рисунок:

**Ответы:**

**№1** с крайней оси

**№2** со связевой ячейки

**№3** порядок произвольный

**Документ:** СНиП 12-04-2002

**Структурная единица:** ч. 2 п. 8.1.6;

**Номер:** 360649

**Вопрос:** *Какова периодичность осмотра средств подмащивания с занесением результатов в специальный журнал ?*

**Рисунок:**

**Ответы:**

**№1** 5 дней

**№2** 10 дней

**№3** 15 дней

**№4** 20 дней

**№5** 25 дней

**№6** 30 дней

**Документ:** СНиП 12-03-2001

**Структурная единица:** ч.1 п. 7.4.17

**Номер:** 360648

**Вопрос:** *Какая не огражденная высота перепада в месте рабочей зоны относится к постоянно действующему опасному производственному фактору ?*

**Рисунок:**

**Ответы:**

**№1** 1 м

**№2** 1,3 м

**№3** 1,5 м

**№4** 1,7 м

**Документ:**

**Структурная единица:**

**Номер:** 360644

**Вопрос:** *Какова минимальная высота ограждения участков работ ?*

**Рисунок:**

**Ответы:**

**№1** 0,6 м

**№2** 0,8 м

**№3** 1,0 м

**№4** 1,2 м

**№5** 1,4 м



**Документ:** СНиП 12-03-2001

**Структурная единица:** ч.1 п. 6.2.2

**Номер:** 360653

**Вопрос:** *Разрешается ли разборка деревянных конструкций в нескольких ярусах на одной вертикали ?*

**Рисунок:**

**Ответы:**

**№1** да

**№2** нет

**Документ:** СНиП 12-04-2002

**Структурная единица:** ч.2 п. 4.2.1

**Номер:** 360652

**Вопрос:** *Каков порядок разборки (демонтажа) деревянных конструкций ?*

**Рисунок:**

**Ответы:**

**№1** сверху вниз

**№2** снизу вверх

**№3** слева направо

**№4** справа налево

**№5** произвольно

**Документ:** СНиП 12-04-2002

**Структурная единица:** ч.2 п. 4.2.1

**Номер:** 360651

**Вопрос:** *Какова максимальная величина уклона лестницы для подъема людей на леса ?*

**Рисунок:**

**Ответы:**

**№1** 45 °

**№2** 50 °

**№3** 55 °

**№4** 60 °

**№5** 65 °

**Документ:** СНиП 12-03-2001

**Структурная единица:** ч.1 п. 7.4.26