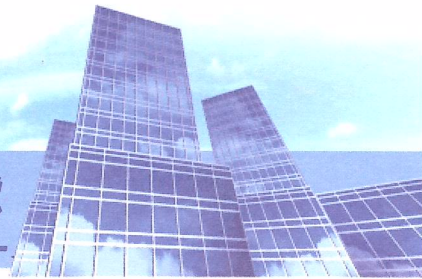




**Ассоциация РООР СРОСБР**

Ассоциация региональное отраслевое объединение работодателей  
«Саморегулируемая организация строителей Байкальского региона»



**ВЫПИСКА из ПОЛОЖЕНИЯ  
О КОМПЕНСАЦИОННОМ ФОНДЕ ВОЗМЕЩЕНИЯ ВРЕДА  
АССОЦИАЦИИ РООР СРОСБР  
П 022 КФ ВВ 04-2023**

Утверждено  
решением Общего собрания членов  
Ассоциации РООР СРОСБР  
Протокол № ОС-36 от 21 апреля 2023 года

**ПОЛОЖЕНИЕ  
О КОМПЕНСАЦИОННОМ ФОНДЕ ВОЗМЕЩЕНИЯ ВРЕДА  
АССОЦИАЦИИ РООР СРОСБР**

2.4. Размер взноса в компенсационный фонд возмещения вреда на одного члена Ассоциации в зависимости от уровня ответственности члена Ассоциации составляет:

2.4.1. **Сто тысяч рублей** в случае, если член Ассоциации планирует осуществлять строительство, реконструкцию, капитальный ремонт, снос объекта капитального строительства (далее - строительство), стоимость которого по одному договору не превышает шестьдесят миллионов рублей (**первый уровень** ответственности члена Ассоциации);

2.4.2. **Пятьсот тысяч рублей** в случае, если член Ассоциации планирует осуществлять строительство, стоимость которого по одному договору не превышает пятьсот миллионов рублей (**второй уровень** ответственности члена Ассоциации);

2.4.3. **Один миллион пятьсот тысяч рублей** в случае, если член Ассоциации планирует осуществлять строительство, стоимость которого по одному договору не превышает три миллиарда рублей (**третий уровень** ответственности члена Ассоциации);

2.4.4. **Два миллиона рублей** в случае, если член Ассоциации планирует осуществлять строительство, стоимость которого по одному договору не превышает десять миллиардов рублей (**четвертый уровень** ответственности члена Ассоциации);

2.4.5. **Пять миллионов рублей** в случае, если член Ассоциации планирует осуществлять строительство, стоимость которого по одному договору составляет десять миллиардов рублей и более (**пятый уровень** ответственности члена Ассоциации);

2.4.6. **Сто тысяч рублей** в случае, если член Ассоциации планирует осуществлять только снос объектов капитального строительства, не связанный со строительством, реконструкцией объекта капитального строительства (**простой уровень** ответственности члена Ассоциации).

ВЫПИСКА ВЕРНА

Генеральный директор



А.Л. Домбровский